

# open mind / open up



**M23**

orange / orange / orange  
oranje / arancio / naranja



**M25**

weiß / white / blanc  
wit / bianco / blanco



**M21**

hellgrün / light green / vert clair  
lichtgroen / verde chiaro / verde claro



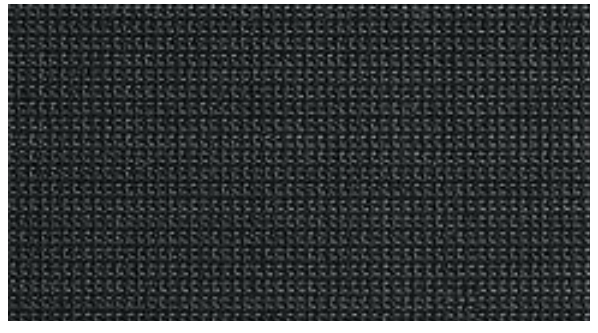
**M24**

mittelgrau / mid grey / gris moyen  
middel grijs / grigio ferro / gris medio



**M22**

dunkelblau / dark blue / bleu foncé  
donkerblauw / blu scuro / azul oscuro



**M20**

schwarz / black / noir  
zwart / nero / negro

### open mind/open up · Membran

**Material:** 100% Polyester  
**Gewicht:** 300 g/m<sup>2</sup>  
**Pilling**/Knötchenbildung  
(DIN EN ISO 12945-2): 5  
**Reibechtheit** nass/trocken  
(DIN 54021): 4/4  
**Lichtechtheit** (DIN EN ISO 105-B02): 4-5  
Erfüllt folgende **Brandschutznorm:**  
DIN EN 1021, part 1

### open mind/open up · Membrane

**Material:** 100% polyester  
**Weight:** 300 g/m<sup>2</sup>  
**Pilling** (DIN EN ISO 12945-2): 5  
**Fastness to abrasion** wet/dry  
(DIN 54021): 4/4  
**Light fastness** (DIN EN ISO 105-B02): 4-5  
Meets the following **Fire Resistance**  
**Standards:** DIN EN 1021, part 1

### open mind/open up · Résille

**Composition :** 100% polyester  
**Poids :** 300 g/m<sup>2</sup>  
**Boulochage** (DIN EN ISO 12945-2) : 5  
**Résistance à la friction** à sec/humide  
(DIN 54021) : 4/4  
**Tenue à la lumière**  
(DIN EN ISO 105-B02) : 4-5  
Répond aux normes **anti-feu :**  
DIN EN 1021, part 1

### open mind/open up · Membraan

**Materiaal:** 100% polyester  
**Gewicht:** 300 g/m<sup>2</sup>  
**Pluizen** (DIN EN ISO 12945-2): 5  
**Wrijvingsechtheid** nat/droog:  
(DIN 54021): 4/4  
**Lichtechtheid** (DIN EN ISO 105-B02): 4-5  
Beantwoordt aan de volgende  
**brandveiligheidsnormen:**  
DIN EN 1021, part 1

### open mind/open up · Membrana

**Materiale:** 100% fibra poliester  
**Peso:** 300 g/m<sup>2</sup>  
**Pilling** (DIN EN ISO 12945-2): 5  
**Resistenza abrasione** bagnato/asciutto  
(DIN 54021): 4/4  
**Solidità luce** (DIN EN ISO 105-B02): 4-5  
Rispetta le seguenti **norme**  
**antincendio:** DIN EN 1021, part 1

### open mind/open up · Membrana

**Material:** 100% poliester  
**Peso:** 300 g/m<sup>2</sup>  
**Pilling** (DIN EN ISO 12945-2): 5  
**Resistencia al frotamiento** mojado/seco  
(DIN 54021): 4/4  
**Resistencia a la luz**  
(DIN EN ISO 105-B02): 4-5  
El material cumple con las **normas de**  
**protección contra incendios:**  
DIN EN 1021, part 1