



sedus

BEZUGSMATERIALIEN

COVERING MATERIAL

REVÊTEMENTS

BEKLEDINGSSTOFFEN

RIVESTIMENTI

TAPIZADOS

sedus.com

Programmspezifische Ausstattungen entnehmen Sie bitte den gültigen Preislisten. Die in dieser Karte abgebildeten Muster sind den Originalen nachempfunden. Etwaige Farbabweichungen sind drucktechnisch bedingt, können kein Reklamationsgrund sein und schließen einen Umtausch aus.

You can see layouts for specific ranges in the relevant price lists. The sample colours pictured in this card are representations of the originals. The sample colours pictured in this card are representations of the originals. There could be slight colour differences due to the printing technique, therefore claims cannot be made for product exchange based on a choice made from this card.

Pour toute exécution spéciale, veuillez consulter les listes de prix en vigueur. La reproduction photographique des échantillons de tissus de cette carte a été réalisée d'après des tissus originaux. Toute légère différence de teinte, éventuelle, peut provenir du procédé d'impression. Aucune réclamation et aucun échange ne pourront être formulés pour ces différences naturelles.

Specifieke uitvoeringen van programma's vindt u in de geldige prijslijsten. De voorbeelden van de houtsoorten van deze kaart kunnen slechts bij benadering het origineel weergeven. Eventuele kleurafwijkingen zijn onvermijdbaar door natuurgebonden toleranties en kunnen geen grond voor reclamaties zijn en sluiten derhalve omruiling uit.

Per le specifiche varianti consultare i listini prezzi attualmente in vigore. I campioni illustrati in questa cartella corrispondono agli originali. Eventuali differenze di colore sono dovute a motivi tecnici di stampa. Pertanto non si accettano reclami e si escludono possibilità di sostituzioni.

Podrá encontrar las variantes específicas de cada producto en las tarifas de precio vigentes. Las muestras impresas en este prospecto son copia de los originales. Las ligeras variaciones que puedan existir son debidas a la impresión y no se consideran motivo de reclamación, ni cambio.

*Die Schwerentflammbarkeit hängt vom verwendeten Polsteraufbau ab. Informationen über den verwendeten Polsteraufbau sind in der Regel über die Prüfberichte des Herstellers erhältlich.

The flame resistance depends on the upholstery structure used. Information on the upholstery structure is usually available in the manufacturer's test reports.

La résistance au feu dépend du revêtement utilisé. Les informations sur le revêtement utilisé sont généralement disponibles dans les rapports d'essais du fabricant.

De vlamvertragende eigenschappen hangen af van de gebruikte stofferingsopbouw. Informatie over de gebruikte stofferingsopbouw vindt u gewoonlijk in de testrapporten van de fabrikant.

La resistenza al fuoco dipende dalle caratteristiche dell'imbottitura e rivestimento utilizzati. Le informazioni su tali caratteristiche si desumono dai rapporti di prova del produttore.

El nivel de inflamabilidad depende de la estructura del acolchado utilizado. La información sobre la estructura del acolchado utilizado suele estar disponible en los informes de certificación del fabricante.

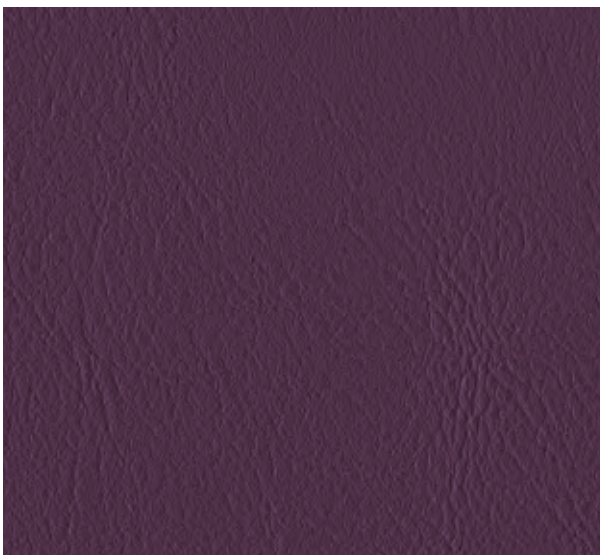
Lederimitat (4)



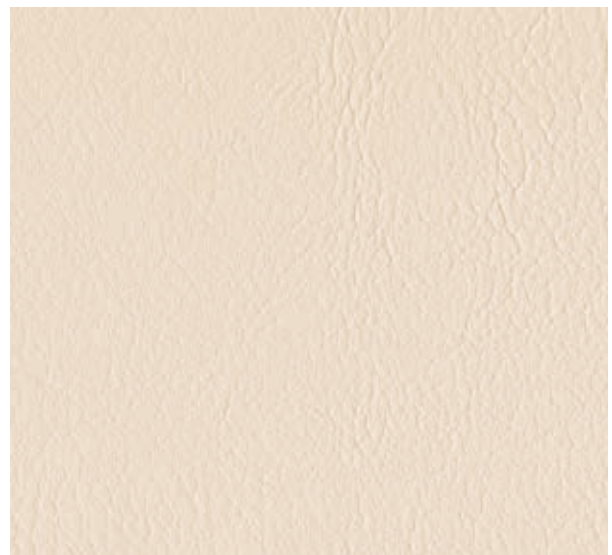
4KP



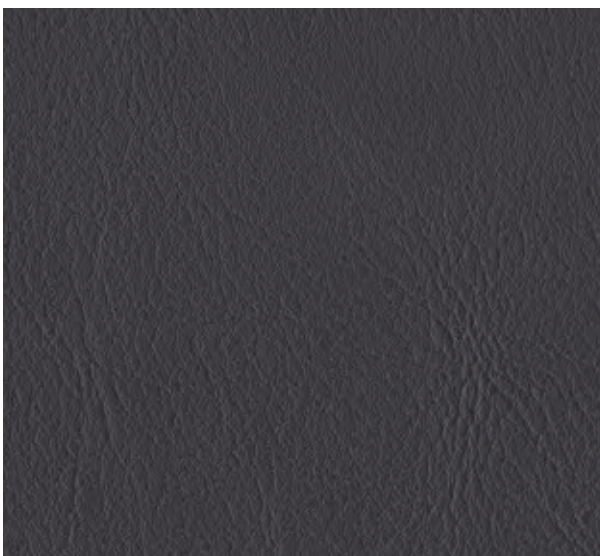
4KO



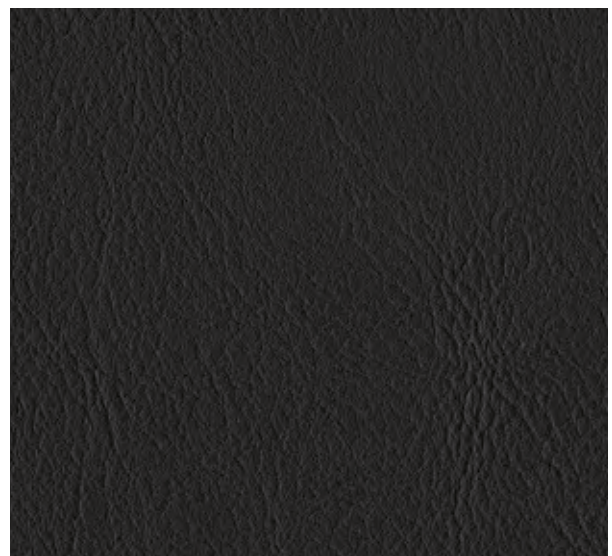
4KQ



4KN



4KM



4KL

Material:

84 % Deckschicht (80 % natürliche und nachwachsende, 20 % erdölbasierte Rohstoffe)

16 % Trägermaterial: Bio-Baumwolle

Gewicht: 1.015 g/lfm

Breite: 137 cm

Reibechtheit nass/trocken (EN ISO 105-X12): 4-5/4-5

Lichtechtheit (EN ISO 105-B02): 5

Erfüllt folgende **Brandschutznormen:** EN 1021, part 1 & 2*

Material:

84 % top layer (80 % natural and renewable, 20 % petroleum-based raw materials)

16 % substrate: organic cotton

Weight: 1,015 g/lin m

Width: 137 cm

Fastness to abrasion wet/dry (EN ISO 105-X12): 4-5/4-5

Light fastness (EN ISO 105-B02): 5

Meets the following **Fire Resistance Standards:** EN 1021, part 1 & 2*

Composition :

84 % couche de recouvrement (80 % de matières premières naturelles et renouvelables,

20 % de matières premières à base d'huile), 16 % de matériaux porteurs : coton biologique

Poids : 1.015 g/ml

Largeur : 137 cm

Résistance à la friction à sec/humide (EN ISO 105-X12) : 4-5/4-5

Tenue à la lumière (EN ISO 105-B02) : 5

Répond aux normes **anti-feu** : EN 1021, part 1 & 2*

Materiaal:

84 % bedekking (80 % natuurlijk en bijkleurend, 20 % aardolie gebaseerde grondstof)

16 % dragermateriaal: bio-katoen

Gewicht: 1.015 g/str.m

Breedte: 137 cm

Wrijvingsechtheid nat/droog (EN ISO 105-X12): 4-5/4-5

Lichtechtheid (EN ISO 105-B02): 5

Beantwoordt aan de volgende **brandveiligheidsnormen:** EN 1021, part 1 & 2*

Materiale:

84 % superficie (80 % naturale e rinnovabile, 20 % materie prime derivate da petrolio)

16 % supporto in cotone bio

Peso: 1.015 g/m

Larghezza: 137 cm

Resistenza abrasione bagnato/asciutto (EN ISO 105-X12): 4-5/4-5

Solidità luce (EN ISO 105-B02): 5

Rispetta le seguenti **norme anticombustione:** EN 1021, part 1 & 2*

Material:

84 % capa exterior (80 % natural y reciclable, 20 % materias primas derivadas del petroleo)

16 % capa interior; algodón orgánico

Peso: 1.015 g/m.l.

Ancho: 137 cm

Resistencia a la abrasión mojado/seco (EN ISO 105-X12): 4/5/4-5

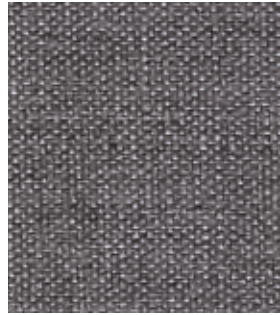
Resistencia a la luz (EN ISO 105-B02): 5

El material cumple con las **normas de resistencia al fuego:** EN 1021, part 1 & 2*

Remix (2)



21M



21Q



21U



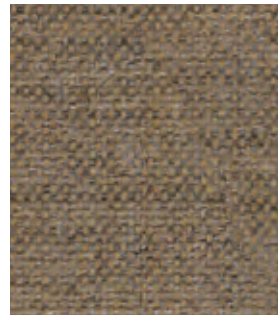
21W



21Z



23A



23B



23C



23D



23E



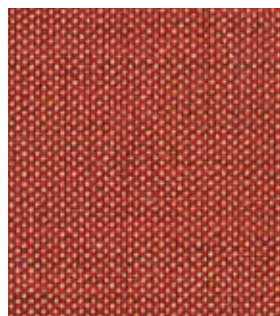
23F



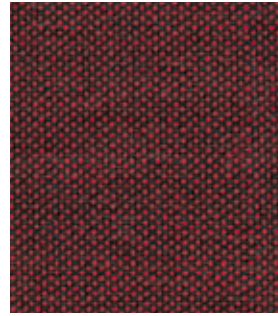
23H



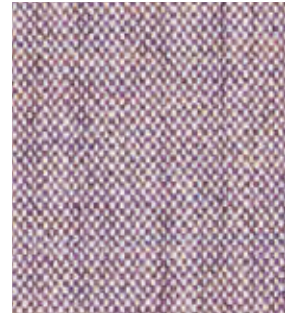
22V



22A



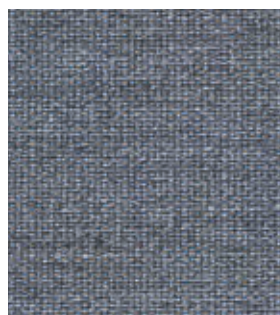
22D



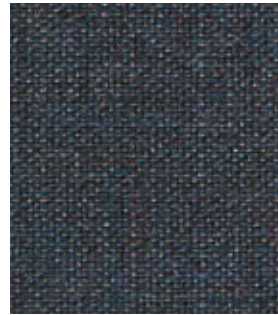
22W



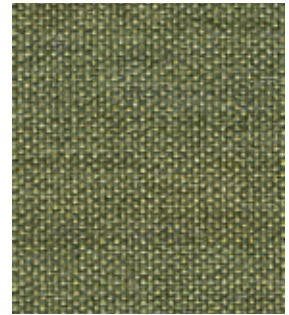
21L



21P



21T



21H

Material: 90% Wolle, 10% Nylon

Gewicht: 415 g/lfm

Breite: 138 cm

Scheuertouren (EN ISO 12947-2, Martindale): 100.000

Pilling/Knötchenbildung (EN ISO 12945-2): 4

Reibechtheit nass/trocken (EN ISO 105-X12): 4-5/4

Lichtecktheit (EN ISO 105-B02): 5-7

Erfüllt folgende **Brandschutznormen:** EN 1021, part 1 & 2 BS 5852: 1990; Section 1, Ignition Sources 0,1; ÖNORM B3825; UNI 9175-Metodo CSE RF/83

Material: 90% natural wool, 10% nylon

Weight: 415 g/lin m

Width: 138 cm

Abrasion resistance (EN ISO 12947-2, Martindale): 100,000 cycles

Pilling (EN ISO 12945-2): 4

Fastness to abrasion wet/dry (EN ISO 105-X12): 4-5/4

Light fastness (EN ISO 105-B02): 5-7

Meets the following **Fire Resistance Standards:** EN 1021, part 1 & 2; BS 5852: 1990; Section 1, Ignition Sources 0,1; ÖNORM B3825; UNI 9175-Metodo CSE RF/83

Composition : 90% laine vierge, 10% nylon

Poids : 415 g/ml

Largeur : 138 cm

Nombre de tours d'abrasion (EN ISO 12947-2, Martindale) : 100.000

Boulochage (EN ISO 12945-2) : 4

Résistance à la friction à sec/humide (EN ISO 105-X12) : 4-5/4

Tenue à la lumière (EN ISO 105-B02) : 5-7

Répond aux normes **anti-feu** : EN 1021, part 1 & 2; BS 5852: 1990; Section 1, Ignition Sources 0,1; ÖNORM B3825; UNI 9175-Metodo CSE RF/83

Materiaal: 90% zuiver shearwol, 10% nylon

Gewicht: 415 g/str.m

Breedte: 138 cm

Aantal toeren (EN ISO 12947-2, Martindale): 100.000

Pluizen (EN ISO 12945-2): 4

Wrijvingsechtheid nat/droog (EN ISO 105-X12): 4-5/4

Lichtecktheid (EN ISO 105-B02): 5-7

Beantwoordt aan de volgende **brandveiligheidsnormen:** EN 1021, part 1 & 2; BS 5852: 1990; Section 1, Ignition Sources 0,1; ÖNORM B3825; UNI 9175-Metodo CSE RF/83

Materiale: 90% pura lana vergine, 10% nylon

Peso: 415 g/m

Larghezza: 138 cm

Resistenza all'usura (EN ISO 12947-2, Martindale): 100.000

Pilling (EN ISO 12945-2): 4

Resistenza abrasione bagnato/asciutto (EN ISO 105-X12): 4-5/4

Solidità luce (EN ISO 105-B02): 5-7

Rispetta le seguenti **norme anticombustione:** EN 1021, part 1 & 2; BS 5852: 1990; Section 1, Ignition Sources 0,1; ÖNORM B3825; UNI 9175-Metodo CSE RF/83

Material: 90% lana virgen, 10% nylon

Peso: 415 g/m.l.

Ancho: 138 cm

Ciclos de frotamiento (EN ISO 12947-2, Martindale): 100.000

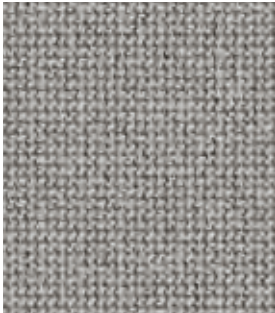
Pilling/frisado (EN ISO 12945-2): 4

Resistencia a la abrasión mojado/seco (EN ISO 105-X12): 4-5/4

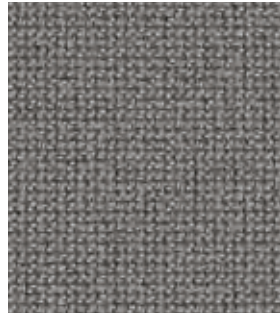
Resistencia a la luz (EN ISO 105-B02): 5-7

El material cumple con las **normas de resistencia al fuego:** EN 1021, part 1 & 2; BS 5852: 1990; Section 1, Ignition Sources 0,1; ÖNORM B3825; UNI 9175-Metodo CSE RF/83

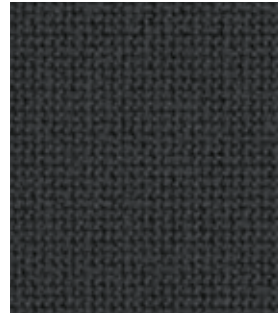
Cura (4)



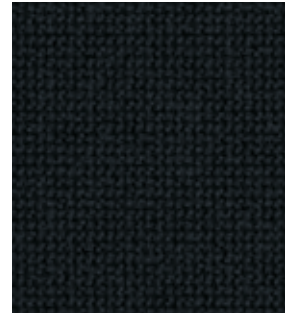
CU60112



CU60110



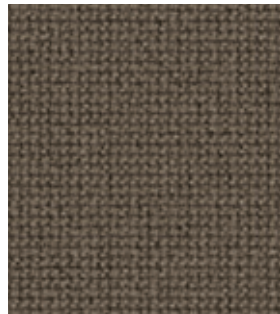
CU60019



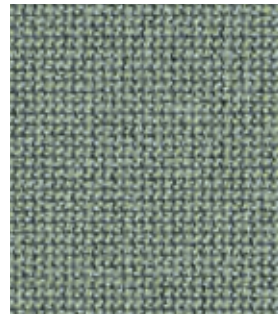
CU60111



CU61168



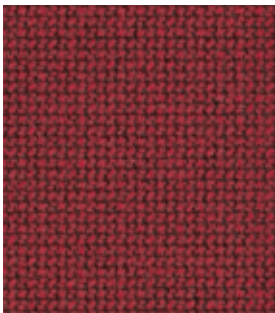
CU61169



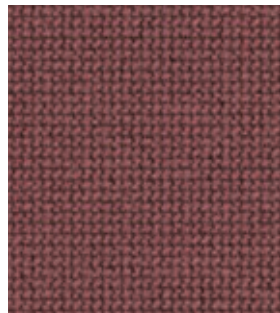
CU68186



CU68182



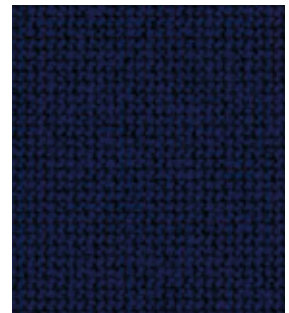
CU64196



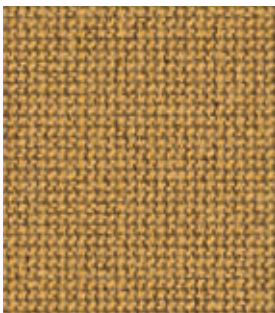
CU64195



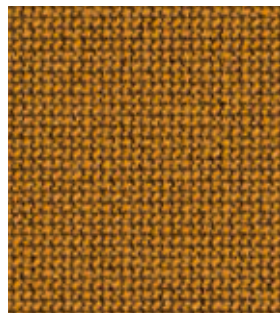
CU68187



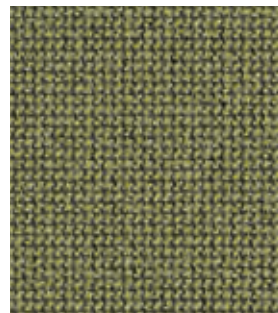
CU66169



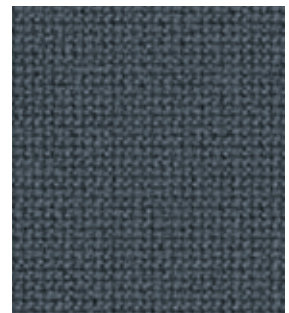
CU62083



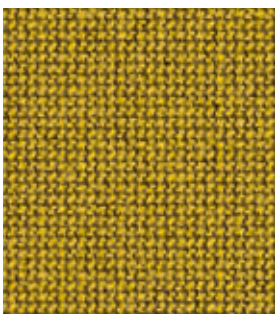
CU62082



CU68181



CU66166



CU62084

Material: 100 % Polyester
Gewicht: 420 g/lfm
Breite: 140 cm
Scheuertouren (EN ISO 12947-2, Martindale): 100.000
Pilling/Knötchenbildung (EN ISO 12945-2): 4-5
Reibechtheit nass/trocken (EN ISO 105-X12): 4-5/4-5
Lichtecktheit (EN ISO 105-B02): 5-8
Erfüllt folgende **Brandschutznormen:** EN 1021, part 1 & 2;
BS 5852 Part 1 0,1; CA TB 117-2013*

Material: 100 % polyester
Weight: 420 g/lin m
Width: 140 cm
Abrasion resistance (EN ISO 12947-2, Martindale): 100,000 cycles
Pilling (EN ISO 12945-2): 4-5
Fastness to abrasion wet/dry (EN ISO 105-X12): 4-5/4-5
Light fastness (EN ISO 105-B02): 5-8
Meets the following **Fire Resistance Standards:** EN 1021, part 1 & 2;
BS 5852 Part 1 0,1; CA TB 117-2013*

Composition : 100 % polyester
Poids : 420 g/ml
Largeur : 140 cm
Nombre de tours d'abrasion (EN ISO 12947-2, Martindale) : 100.000
Boulochage (EN ISO 12945-2) : 4-5
Résistance à la friction à sec/humide (EN ISO 105-X12) : 4-5/4-5
Tenue à la lumière (EN ISO 105-B02) : 5-8
Répond aux normes **anti-feu** : EN 1021, part 1 & 2;
BS 5852 Part 1 0,1; CA TB 117-2013*

Materiaal: 100 % polyester
Gewicht: 420 g/str.m
Breedte: 140 cm
Aantal toeren (EN ISO 12947-2, Martindale): 100.000
Pluizen (EN ISO 12945-2): 4-5
Wrijvingsechtheid nat/droog (EN ISO 105-X12): 4-5/4-5
Lichtecktheid (EN ISO 105-B02): 5-8
Beantwoordt aan de volgende **brandveiligheidsnormen:** EN 1021, part 1 & 2;
BS 5852 Part 1 0,1; CA TB 117-2013*

Materiale: 100 % poliestere
Peso: 420 g/m
Larghezza: 140 cm
Resistenza all'usura (EN ISO 12947-2, Martindale): 100.000
Pilling (EN ISO 12945-2): 4-5
Resistenza abrasione bagnato/asciutto (EN ISO 105-X12): 4-5/4-5
Solidità luce (EN ISO 105-B02): 5-8
Rispetta le seguenti **norme anticombustione:** EN 1021, part 1 & 2;
BS 5852 Part 1 0,1; CA TB 117-2013*

Material: 100 % poliester
Peso: 420 g/m.l.
Ancho: 140 cm
Ciclos de frotamiento (EN ISO 12947-2, Martindale): 100.000
Pilling/frisado (EN ISO 12945-2): 4-5
Resistencia a la abrasión mojado/seco (EN ISO 105-X12): 4-5/4-5
Resistencia a la luz (EN ISO 105-B02): 5-8
El material cumple con las **normas de resistencia al fuego:**
EN 1021, part 1 & 2; BS 5852 Part 1 0,1; CA TB 117-2013*

Connect (4)



CO61207



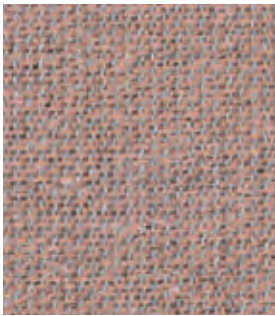
CO60146



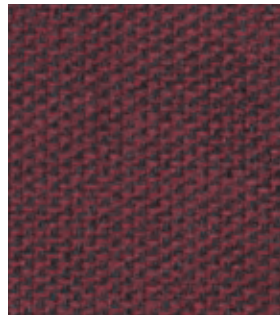
CO60999



CO61210



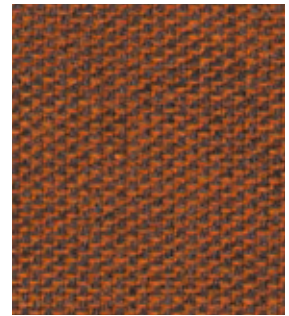
CO64229



CO64230



CO65122



CO63107



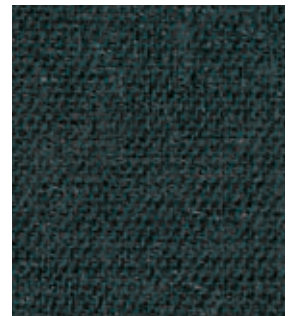
CO66203



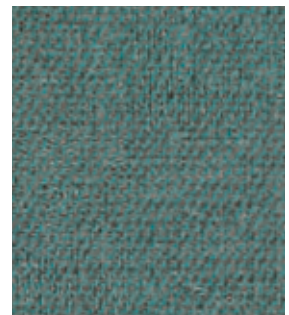
CO66205



CO65127



CO67115



CO67113

Material: 48% Wolle, 52% Polyester
Gewicht: 370 g/lfm
Breite: 140 cm
Scheuertouren (EN ISO 12947-2, Martindale): 90.000
Pilling/Knötchenbildung (EN ISO 12945-2): 4-5
Reibechtheit nass/trocken (EN ISO 105-X12): 4-5/4-5
Lichteichtheit (EN ISO 105-B02): 5-7
Erfüllt folgende **Brandschutznormen:** EN 1021, part 1 & 2;
BS 5852 Part 1 0,1; BS 5852 Crib 5; CA TB 117-2013*

Material: 48% natural wool, 52% polyester
Weight: 370 g/lin m
Width: 140 cm
Abrasion resistance (EN ISO 12947-2, Martindale): 90,000 cycles
Pilling (EN ISO 12945-2): 4-5
Fastness to abrasion wet/dry (EN ISO 105-X12): 4-5/4-5
Light fastness (EN ISO 105-B02): 5-7
Meets the following **Fire Resistance Standards:** EN 1021, part 1 & 2;
BS 5852 Part 1 0,1; BS 5852 Crib 5; CA TB 117-2013*

Composition : 48% laine vierge, 52% polyester
Poids : 370 g/ml
Largeur : 140 cm
Nombre de tours d'abrasion (EN ISO 12947-2, Martindale) : 90.000
Boulochage (EN ISO 12945-2) : 4-5
Résistance à la friction à sec/humide (EN ISO 105-X12) : 4-5/4-5
Tenue à la lumière (EN ISO 105-B02) : 5-7
Répond aux normes **anti-feu** : EN 1021, part 1 & 2;
BS 5852 Part 1 0,1; BS 5852 Crib 5; CA TB 117-2013*

Materiaal: 48% zuiver sheerwol, 52% polyester
Gewicht: 370 g/str.m
Breedte: 140 cm
Aantal toeren (EN ISO 12947-2, Martindale): 90.000
Pluizen (EN ISO 12945-2): 4-5
Wrijvingsechtheid nat/droog (EN ISO 105-X12): 4-5/4-5
Lichteichtheid (EN ISO 105-B02): 5-7
Beantwoordt aan de volgende **brandveiligheidsnormen:**
EN 1021, part 1 & 2; BS 5852 Part 1 0,1; BS 5852 Crib 5; CA TB 117-2013*

Materiale: 48% pura lana vergine, 52% poliestere
Peso: 370 g/m
Larghezza: 140 cm
Resistenza all'usura (EN ISO 12947-2, Martindale): 90.000
Pilling (EN ISO 12945-2): 4-5
Resistenza abrasione bagnato/asciutto (EN ISO 105-X12): 4-5/4-5
Solidità luce (EN ISO 105-B02): 5-7
Rispetta le seguenti **norme anticombustione:** EN 1021, part 1 & 2;
BS 5852 Part 1 0,1; BS 5852 Crib 5; CA TB 117-2013*

Material: 48% lana virgen, 52% poliester
Peso: 370 g/m.l.
Ancho: 140 cm
Número de fricciones (EN ISO 12947-2, Martindale): 90.000
Pilling/frisado (EN ISO 12945-2): 4-5
Resistencia a la abrasión mojado/seco (EN ISO 105-X12): 4-5/4-5
Resistencia a la luz (EN ISO 105-B02): 5-7
El material cumple con las **normas de resistencia al fuego:**
EN 1021, part 1 & 2; BS 5852 Part 1 0,1; BS 5852 Crib 5; CA TB 117-2013*

Fame (4)



4FA_F60005



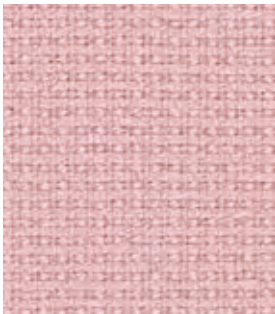
4FA_F60078



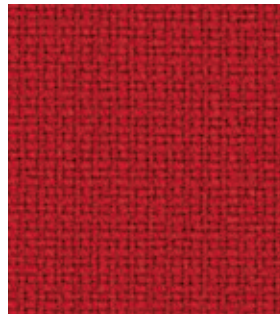
4FA_F60003



4FA_F60999



4FA_F64169



4FA_F64089



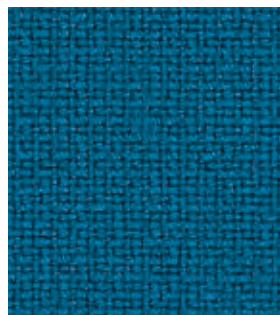
4FA_F63076



4FA_F64167



4FA_F67068



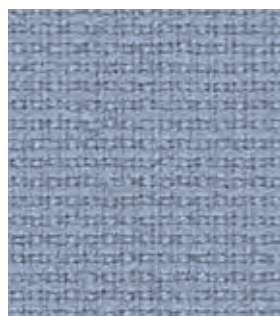
4FA_F67004



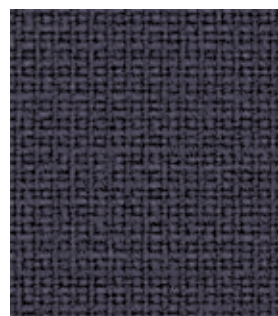
4FA_F61133



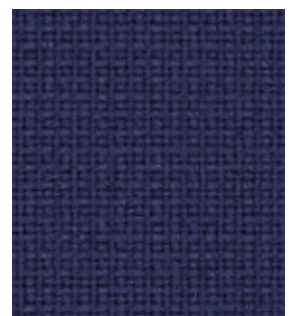
4FA_F60051



4FA_F66130



4FA_F60017



4FA_F66005

Material: 95 % Wolle, 5 % Polyamid
Gewicht: 630 g/lfm; **Breite:** 140 cm
Scheuertouren (EN ISO 12947-2, Martindale): 200.000
Pilling/Knötchenbildung (EN ISO 12945-2): 4
Reibechtheit nass/trocken (EN ISO 105-X12): 4-5/4-5
Lichtecktheit (EN ISO 105-B02): 5-7
Erfüllt folgende **Brandschutznormen:** EN 1021, part 1 & 2;
BS 5852: 1990; Section 4, Ignition Sources 5; CA TB 117-2013; BS 476 Part 7, class 1;
Class Uno UNI 9175 Class 1 I EMME; ÖNORM A3800-B1-B3825-Q1 UK*

Material: 95 % natural wool, 5 % polyamide
Weight: 630 g/lin m; **Width:** 140 cm
Abrasion resistance (EN ISO 12947-2, Martindale): 200,000 cycles
Pilling (EN ISO 12945-2): 4
Fastness to abrasion wet/dry (EN ISO 105-X12): 4-5/4-5
Light fastness (EN ISO 105-B02): 5-7
Meets the following **Fire Resistance Standards:** EN 1021, part 1 & 2;
BS 5852: 1990; Section 4, Ignition Sources 5; CA TB 117-2013; BS 476 Part 7, class 1;
Class Uno UNI 9175 Class 1 I EMME; ÖNORM A3800-B1-B3825-Q1 UK*

Composition : 95 % laine vierge, 5 % polyamide
Poids : 630 g/ml ; **Largeur :** 140 cm
Nombre de tours d'abrasion (EN ISO 12947-2, Martindale) : 200.000
Boulochage (EN ISO 12945-2) : 4
Résistance à la friction à sec/humide (EN ISO 105-X12) : 4-5/4-5
Tenue à la lumière (EN ISO 105-B02) : 5-7
Répond aux normes **anti-feu** : EN 1021, part 1 & 2;
BS 5852: 1990; Section 4, Ignition Sources 5; CA TB 117-2013; BS 476 Part 7, class 1;
Class Uno UNI 9175 Class 1 I EMME; ÖNORM A3800-B1-B3825-Q1 UK*

Materiaal: 95% zuiver scheerwol, 5% polyamide
Gewicht: 630 g/str.m; **Breedte:** 140 cm
Aantal toeren (EN ISO 12947-2, Martindale): 200.000
Pluizen (EN ISO 12945-2): 4
Wrijvingsechtheid nat/droog (EN ISO 105-X12): 4-5/4-5
Lichtecktheid (EN ISO 105-B02): 5-7
Beantwoordt aan de volgende **brandveiligheidsnormen:** EN 1021, part 1 & 2;
BS 5852: 1990; Section 4, Ignition Sources 5; CA TB 117-2013; BS 476 Part 7, class 1;
Class Uno UNI 9175 Class 1 I EMME; ÖNORM A3800-B1-B3825-Q1 UK*

Materiale: 95% pura lana vergine, 5% poliammide
Peso: 630 g/m; **Larghezza:** 140 cm
Resistenza all'usura (EN ISO 12947-2, Martindale): 200.000
Pilling (EN ISO 12945-2): 4
Resistenza abrasione bagnato/asciutto (EN ISO 105-X12): 4-5/4-5
Solidità luce (EN ISO 105-B02): 5-7
Rispetta le seguenti **norme anticombustione:** EN 1021, part 1 & 2;
BS 5852: 1990; Section 4, Ignition Sources 5; CA TB 117-2013; BS 476 Part 7, class 1;
Class Uno UNI 9175 Class 1 I EMME; ÖNORM A3800-B1-B3825-Q1 UK*

Material: 95 % lana virgen, 5 % poliamida
Peso: 630 g/m.l.; **Ancho:** 140 cm
Ciclos de frotamiento (EN ISO 12947-2, Martindale): 200.000
Pilling/frisado (EN ISO 12945-2): 4
Resistencia a la abrasión mojado/seco (EN ISO 105-X12): 4-5/4-5
Resistencia a la luz (EN ISO 105-B02): 5-7
El material cumple con las **normas de resistencia al fuego:** EN 1021, part 1 & 2;
BS 5852: 1990; Section 4, Ignition Sources 5; CA TB 117-2013; BS 476 Part 7, class 1;
Class Uno UNI 9175 Class 1 I EMME; ÖNORM A3800-B1-B3825-Q1 UK*

Step / Step Melange (4)



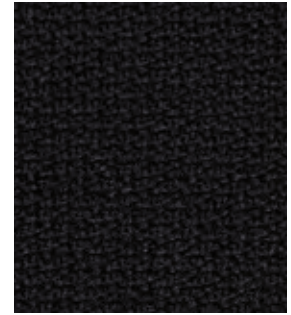
4ST_2440_60004



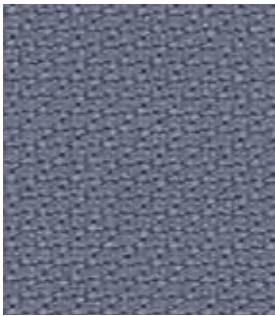
4ST_2441_60004



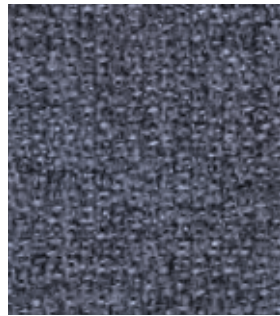
4ST_2442_60021



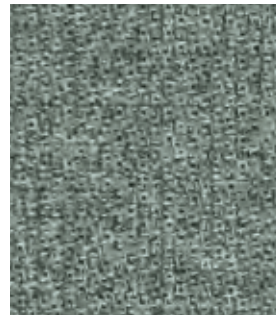
4ST_2440_60999



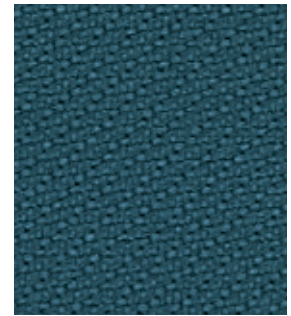
4ST_2440_66152



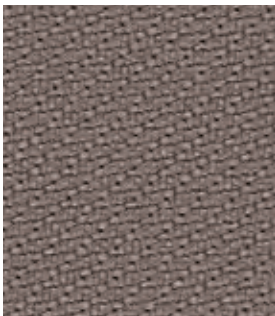
4ST_2442_66152



4ST_2441_68118



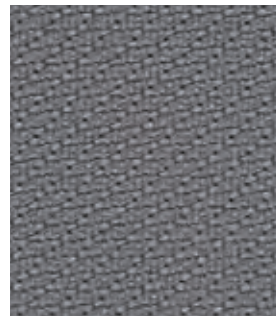
4ST_2440_68158



4ST_2440_60090



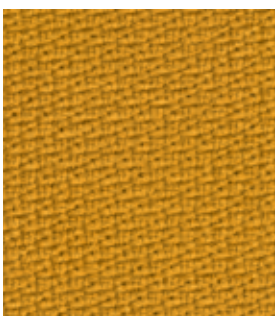
4ST_2442_60090



4ST_2440_60092



4ST_2442_60092



4ST_2440_62057

Material: 100 % Polyester (Trevira CS)
Gewicht: 470 g/lfm; **Breite:** 140 cm
Scheuertouren (EN ISO 12947-2, Martindale): 100.000
Pilling/Knötchenbildung (EN ISO 12945-2): 4-5
Reibechtheit nass/trocken (EN ISO 105-X12): 4-5/4-5
Lichtechtheit (EN ISO 105-B02): 5-7
Erfüllt folgende **Brandschutznormen:** 4102: B1; NFP 92-503/504/505 M1;
EN 1021, part 1 & 2; BS 5852: 1990; section 4, crib 5; UNI 9175-CSE RF4/83: Class I;
Calif.Tech. Bull.117,E; ÖNORM B3825: Q1*

Material: 100 % polyester (Trevira CS)
Weight: 470 g/lin m; **Width:** 140 cm
Abrasion resistance (EN ISO 12947-2, Martindale): 100,000 cycles
Pilling (EN ISO 12945-2): 4-5
Fastness to abrasion wet/dry (EN ISO 105-X12): 4-5/4-5
Light fastness (EN ISO 105-B02): 5-7
Meets the following **Fire Resistance Standards:** 4102: B1; NFP 92-503/504/505 M1;
EN 1021, part 1 & 2; BS 5852: 1990; section 4, crib 5; UNI 9175-CSE RF4/83: Class I;
Calif.Tech. Bull.117,E; ÖNORM B3825: Q1*

Composition : 100 % polyester (Trevira CS)
Poids : 470 g/ml ; **Largeur :** 140 cm
Nombre de tours d'abrasion (EN ISO 12947-2, Martindale) : 100.000
Boulochage (EN ISO 12945-2) : 4-5
Résistance à la friction à sec/humide (EN ISO 105-X12) : 4-5/4-5
Tenue à la lumière (EN ISO 105-B02) : 5/7
Répond aux normes **anti-feu** : 4102 : B1; NFP 92-503/504/505 M1; EN 1021, part 1 & 2;
BS 5852: 1990; section 4, crib 5; UNI 9175-CSE RF4/83: Class I;
Calif.Tech. Bull.117,E; ÖNORM B3825: Q1*

Materiaal: 100 % polyester (Trevira CS)
Gewicht: 470 g/str.m; **Breedte:** 140 cm
Aantal toeren (EN ISO 12947-2, Martindale): 100.000
Pluizen (EN ISO 12945-2): 4-5
Wrijvingsechtheid nat/droog (EN ISO 105-X12): 4-5/4-5
Lichtechtheid (EN ISO 105-B02): 5/7
Beantwoordt aan de volgende **brandveiligheidsnormen:** 4102: B1; NFP 92-503/504/505 M1;
EN 1021, part 1 & 2; BS 5852: 1990; section 4, crib 5; UNI 9175-CSE RF4/83: Class I;
Calif.Tech. Bull.117,E; ÖNORM B3825: Q1*

Materiale: 100 % poliestere (Trevira CS)
Peso: 470 g/m; **Larghezza:** 140 cm
Resistenza all'usura (EN ISO 12947-2, Martindale): 100.000
Pilling (EN ISO 12945-2): 4-5
Resistenza abrasione bagnato/asciutto (EN ISO 105-X12): 4-5/4-5
Solidità luce (EN ISO 105-B02): 5/7
Rispetta le seguenti **norme anticombustione:** 4102: B1; NFP 92-503/504/505 M1;
EN 1021, part 1 & 2; BS 5852: 1990; section 4, crib 5; UNI 9175-CSE RF4/83: Class I;
Calif.Tech. Bull.117,E; ÖNORM B3825: Q1*

Material: 100 % poliester (Trevira CS)
Peso: 470 g/m.l.; **Ancho:** 140 cm
Ciclos de frotamiento (EN ISO 12947-2, Martindale): 100.000
Pilling/frisado (EN ISO 12945-2): 4-5
Resistencia a la abrasión mojado/seco (EN ISO 105-X12): 4-5/4-5
Resistencia a la luz (EN ISO 105-B02): 5/7
El material cumple con las **normas de resistencia al fuego:** 4102: B1;
NFP 92-503/504/505 M1; EN 1021, part 1 & 2; BS 5852: 1990; section 4, crib 5;
UNI 9175-CSE RF4/83: Class I; Calif.Tech. Bull.117,E; ÖNORM B3825: Q1*

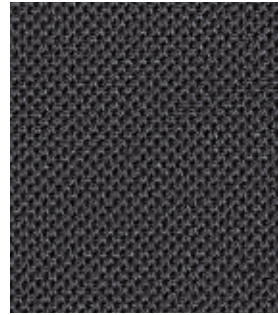
Atlantic (9)



9AT_A60063



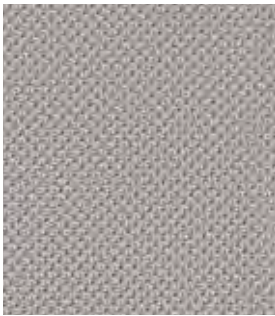
9AT_A60011



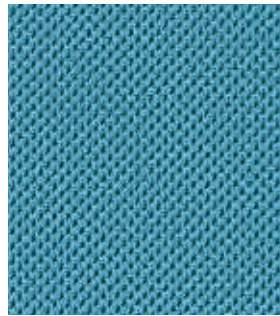
9AT_A60025



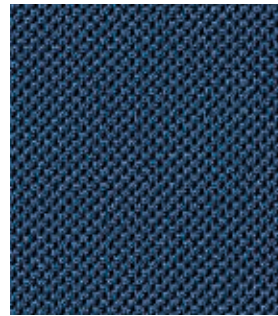
9AT_A60999



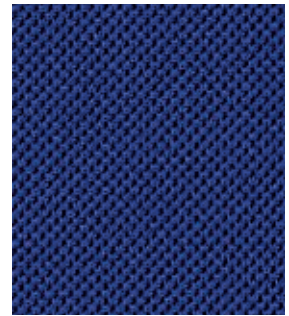
9AT_A60141



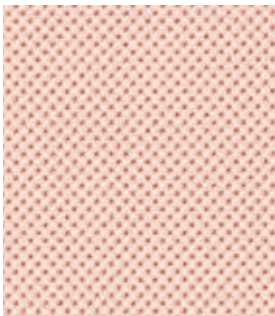
9AT_A66063



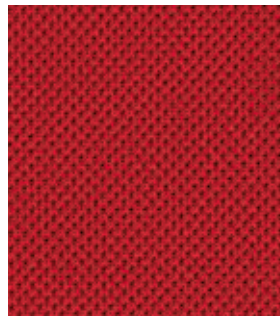
9AT_A66057



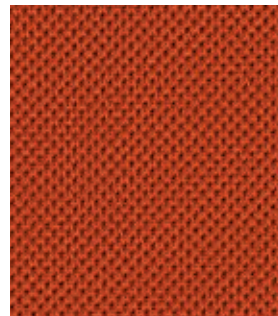
9AT_A66041



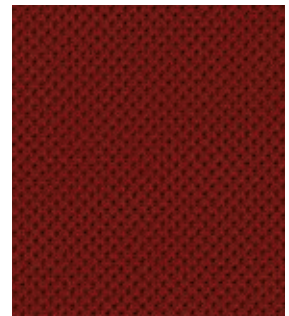
9AT_A64117



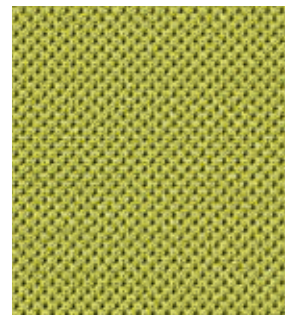
9AT_A64089



9AT_A63057



9AT_A64092



9AT_A68054

Material: 100 % Polyester
Gewicht: 530 g/lfm
Breite: 150 cm
Scheuertouren (EN ISO 12947-2, Martindale): 110.000
Pilling/Knötchenbildung (EN ISO 12945-2): 4-5
Reibechtheit nass/trocken (EN ISO 105-X12): 4-5/4-5
Lichtechtheit (EN ISO 105-B02): 5-7
Erfüllt folgende **Brandschutznormen:** 4102: B1; EN 1021, part 1 & 2;
Calif.Tech.Bull.117,E; ÖNORM B 3825-B1-3800-Q1 UK; Class Uno UNI 9175 Class 1 I EMME*

Material: 100 % polyester
Weight: 530 g/lin m
Width: 150 cm
Abrasion resistance (EN ISO 12947-2, Martindale): 110,000 cycles
Pilling (EN ISO 12945-2): 4-5
Fastness to abrasion wet/dry (EN ISO 105-X12): 4-5/4-5
Light fastness (EN ISO 105-B02): 5-7
Meets the following **Fire Resistance Standards:** 4102: B1; EN 1021, part 1 & 2;
Calif.Tech.Bull.117,E; ÖNORM B 3825-B1-3800-Q1 UK; Class Uno UNI 9175 Class 1 I EMME*

Composition : 100 % polyester
Poids : 530 g/ml
Largeur : 150 cm
Nombre de tours d'abrasion (EN ISO 12947-2, Martindale) : 110.000
Boulochage (EN ISO 12945-2) : 4-5
Résistance à la friction à sec/humide (EN ISO 105-X12) : 4-5/4-5
Tenue à la lumière (EN ISO 105-B02) : 5-7
Répond aux normes **anti-feu** : 4102: B1; EN 1021, part 1 & 2; Calif.Tech.Bull.117,E;
ÖNORM B 3825-B1-3800-Q1 UK; Class Uno UNI 9175 Class 1 I EMME*

Materiaal: 100 % polyester
Gewicht: 530 g/str.m
Breedte: 150 cm
Aantal toeren (EN ISO 12947-2, Martindale): 110.000
Pluizen (EN ISO 12945-2): 4-5
Wrijvingsechtheid nat/droog (EN ISO 105-X12): 4-5/4-5
Lichtechtheid (EN ISO 105-B02): 5-7
Beantwoordt aan de volgende **brandveiligheidsnormen:** 4102: B1; EN 1021, part 1 & 2;
Calif.Tech.Bull.117,E; ÖNORM B 3825-B1-3800-Q1 UK; Class Uno UNI 9175 Class 1 I EMME*

Materiale: 100 % poliestere
Peso: 530 g/m
Larghezza: 150 cm
Resistenza all'usura (EN ISO 12947-2, Martindale): 110.000
Pilling (EN ISO 12945-2): 4-5
Resistenza abrasione bagnato/asciutto (EN ISO 105-X12): 4-5/4-5
Solidità luce (EN ISO 105-B02): 5-7
Rispetta le seguenti **norme anticombustione:** 4102: B1; EN 1021, part 1 & 2;
Calif.Tech.Bull.117,E; ÖNORM B 3825-B1-3800-Q1 UK; Class Uno UNI 9175 Class 1 I EMME*

Material: 100 % poliester
Peso: 530 g/m.l.
Ancho: 150 cm
Ciclos de frotamiento (EN ISO 12947-2, Martindale): 110.000
Pilling/frisado (EN ISO 12945-2): 4-5
Resistencia a la abrasión mojado/seco (EN ISO 105-X12): 4-5/4-5
Resistencia a la luz (EN ISO 105-B02): 5-7
El material cumple con las **normas de resistencia al fuego:** 4102: B1; EN 1021, part 1 & 2;
Calif.Tech.Bull.117,E; ÖNORM B 3825-B1-3800-Q1 UK; Class Uno UNI 9175 Class 1 I EMME*

Nova [9]



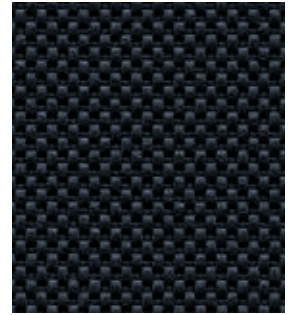
91P



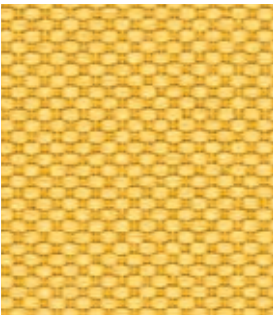
91F



91I



91L



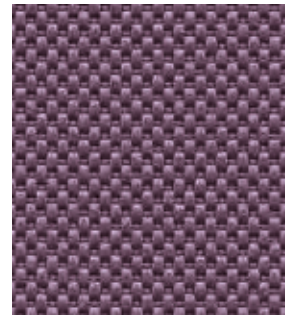
91S



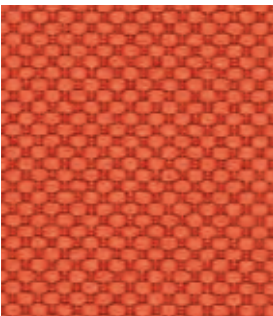
91Q



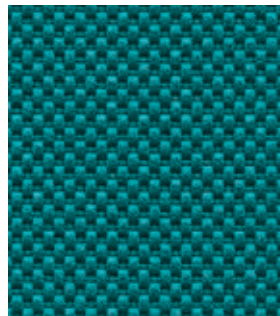
91T



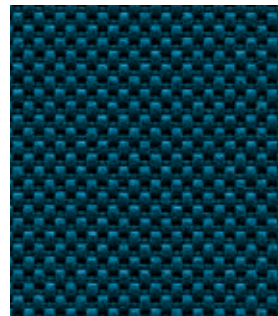
91E



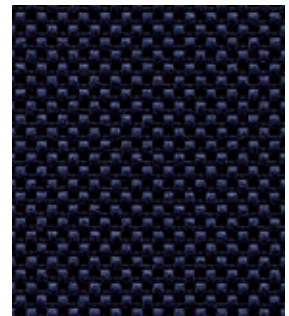
91U



91A



91D



91J



91W

Material: 100 % Polyester
Gewicht: 560 g/lfm
Breite: 140 cm
Scheuertouren (EN ISO 12947-2, Martindale): 50.000
Pilling/Knötchenbildung (EN ISO 12945-2): 5
Reibechtheit nass/trocken (EN ISO 105-X12): 4/5
Lichtecktheit (EN ISO 105-B02): 5-7
Erfüllt folgende **Brandschutznormen:** EN 1021, part 1 & 2*

Material: 100 % polyester
Weight: 560 g/lin m
Width: 140 cm
Abrasion resistance (EN ISO 12947-2, Martindale): 50,000 cycles
Pilling (EN ISO 12945-2): 5
Fastness to abrasion wet/dry (EN ISO 105-X12): 4/5
Light fastness (EN ISO 105-B02): 5-7
Meets the following **Fire Resistance Standards:** EN 1021, part 1 & 2*

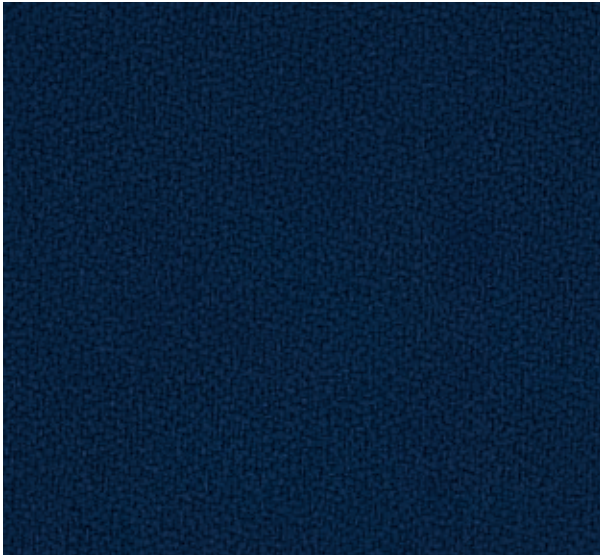
Composition : 100 % polyester
Poids : 560 g/ml
Largeur : 140 cm
Nombre de tours d'abrasion (EN ISO 12947-2, Martindale) : 50.000
Boulochage (EN ISO 12945-2) : 5
Résistance à la friction à sec/humide (EN ISO 105-X12) : 4/5
Tenue à la lumière (EN ISO 105-B02) : 5-7
Répond aux normes **anti-feu** : EN 1021, part 1 & 2*

Materiaal: 100 % polyester
Gewicht: 560 g/str.m
Breedte: 140 cm
Aantal toeren (EN ISO 12947-2, Martindale): 50.000
Pluizen (EN ISO 12945-2): 5
Wrijvingsechtheid nat/droog (EN ISO 105-X12): 4/5
Lichtecktheid (EN ISO 105-B02): 5-7
Beantwoordt aan de volgende **brandveiligheidsnormen:** EN 1021, part 1 & 2*

Materiale: 100 % poliestere
Peso: 560 g/m
Larghezza: 140 cm
Resistenza all'usura (EN ISO 12947-2, Martindale): 50.000
Pilling (EN ISO 12945-2): 5
Resistenza abrasione bagnato/asciutto (EN ISO 105-X12): 4/5
Solidità luce (EN ISO 105-B02): 5-7
Rispetta le seguenti **norme anticombustione:** EN 1021, part 1 & 2*

Material: 100 % poliester
Peso: 560 g/m.l.
Ancho: 140 cm
Ciclos de frotamiento (EN ISO 12947-2, Martindale): 50.000
Pilling/frisado (EN ISO 12945-2): 5
Resistencia a la abrasión mojado/seco (EN ISO 105-X12): 4/5
Resistencia a la luz (EN ISO 105-B02): 5-7
El material cumple con las **normas de resistencia al fuego:** EN 1021, part 1 & 2*

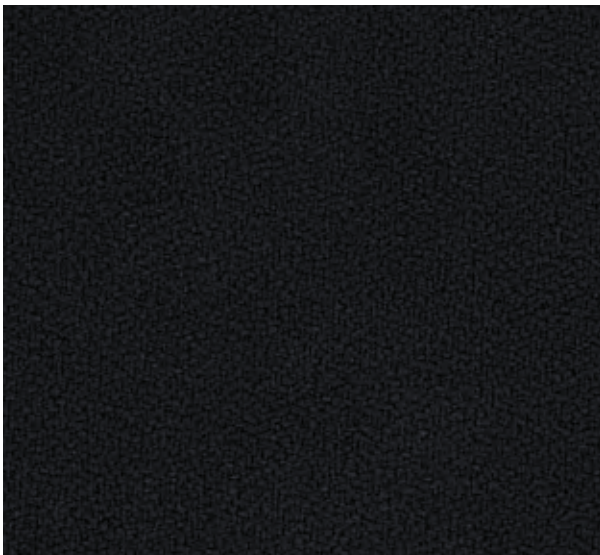
Phoenix (9)



9P1



9P3



9P2

Material: 100 % Polyester
Gewicht: 399 g/lfm
Breite: 140 cm
Scheuertouren (EN ISO 12947-2, Martindale): ≥ 100.000
Pilling/Knötchenbildung (EN ISO 12945-2): 5
Reibechtheit nass/trocken (EN ISO 105-X12): 4/4
Lichtechtheit (EN ISO 105-B02): 6
Erfüllt folgende **Brandschutznormen:** EN 1021, part 1 & 2; BS 7176 Low Hazard*

Material: 100 % polyester
Weight: 399 g/lin m
Width: 140 cm
Abrasion resistance (EN ISO 12947-2, Martindale): $\geq 100,000$ cycles
Pilling (EN ISO 12945-2): 5
Fastness to abrasion wet/dry (EN ISO 105-X12): 4/4
Light fastness (EN ISO 105-B02): 6
Meets the following **Fire Resistance Standards:** EN 1021, part 1 & 2; BS 7176 Low Hazard*

Composition : 100 % polyester
Poids : 399 g/ml
Largeur : 140 cm
Nombre de tours d'abrasion (EN ISO 12947-2, Martindale) : ≥ 100.000
Boulochage (EN ISO 12945-2) : 5
Résistance à la friction à sec/humide (EN ISO 105-X12) : 4/4
Tenue à la lumière (EN ISO 105-B02) : 6
Répond aux normes **anti-feu** : EN 1021, part 1 & 2; BS 7176 Low Hazard*

Materiaal: 100 % polyester
Gewicht: 399 g/str.m
Breedte: 140 cm
Aantal toeren (EN ISO 12947-2, Martindale): ≥ 100.000
Pluizen (EN ISO 12945-2): 5
Wrijvingsechtheid nat/droog (EN ISO 105-X12): 4/4
Lichtechtheid (EN ISO 105-B02): 6
Beantwoordt aan de volgende **brandveiligheidsnormen:**
EN 1021, part 1 & 2; BS 7176 Low Hazard*

Materiale: 100 % poliestere
Peso: 399 g/m
Larghezza: 140 cm
Resistenza all'usura (EN ISO 12947-2, Martindale): ≥ 100.000
Pilling (EN ISO 12945-2): 5
Resistenza abrasione bagnato/asciutto (EN ISO 105-X12): 4/4
Solidità luce (EN ISO 105-B02): 6
Rispetta le seguenti **norme anticombustione:** EN 1021, part 1 & 2; BS 7176 Low Hazard*

Material: 100 % poliester
Peso: 399 g/m.l.
Ancho: 140 cm
Ciclos de frotamiento (EN ISO 12947-2, Martindale): ≥ 100.000
Pilling/frisado (EN ISO 12945-2): 5
Resistencia a la abrasión mojado/seco (EN ISO 105-X12): 4/4
Resistencia a la luz (EN ISO 105-B02): 6
El material cumple con las **normas de resistencia al fuego:**
EN 1021, part 1 & 2; BS 7176 Low Hazard*

Era [9]



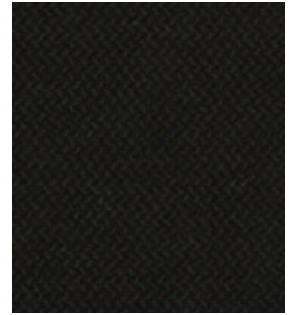
CSE46



CSE43



CSE44



CSE14



CSE40



CSE39



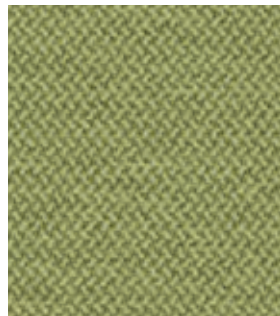
CSE45



CSE13



CSE03



CSE34



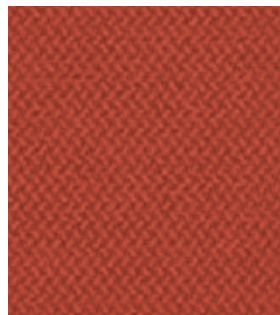
CSE02



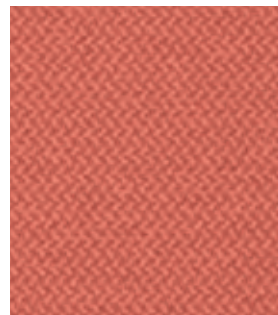
CSE21



CSE25



CSE29



CSE26



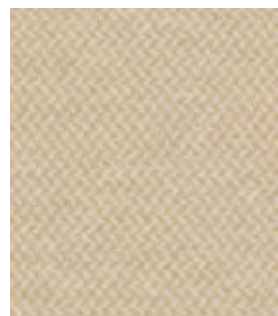
CSE28



CSE33



CSE36



CSE01



CSE31



CSE41



CSE19



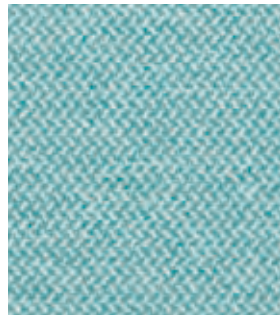
CSE23



CSE11



CSE38



CSE20



CSE42

Material: 100 % Polyester; **Gewicht:** 448 g/lfm, **Breite:** 140 cm,
Scheuertouren (EN ISO 12947-2, Martindale): ≥ 100.000 , **Pilling**/Knötchenbildung (EN ISO 12945-2): 4-5,
Reibechtheit nass/trocken (EN ISO 105-X12): 4/4, **Lichtecktheit** (EN ISO 105-B02): 5,
 Erfüllt folgende **Brandschutznormen:** EN 1021, part 1 & 2; BS 7176 Low Hazard;
 EN 13501-1 Adhered Class B, s1, d0; EN 13501-1 Un-adhered Class C, s1, d0*

Material: 100 % polyester, **Weight:** 448 g/lin m, **Width:** 140 cm,
Abrasion resistance (EN ISO 12947-2, Martindale): ≥ 100.000 cycles, **Pilling** (EN ISO 12945-2): 4-5,
Fastness to abrasion wet/dry (EN ISO 105-X12): 4/4, **Light fastness** (EN ISO 105-B02): 5,
 Meets the following **Fire Resistance Standards:** EN 1021, part 1 & 2; BS 7176
 Low Hazard; EN 13501-1 Adhered Class B, s1, d0; EN 13501-1 Un-adhered Class C, s1, d0*

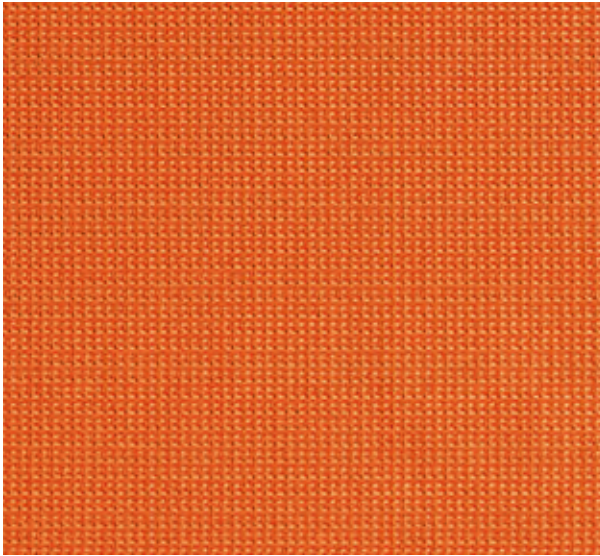
Composition : 100 % polyester, **Poids :** 448 g/ml, **Largeur :** 140 cm,
Nombre de tours d'abrasion (EN ISO 12947-2, Martindale) : ≥ 100.000 , **Boulochage** (EN ISO 12945-2) : 4-5,
Résistance à la friction à sec/humide (EN ISO 105-X12) : 4/4, **Tenue à la lumière** (EN ISO 105-B02) : 5,
 Répond aux normes **anti-feu** : EN 1021, part 1 & 2; BS 7176 Low Hazard;
 EN 13501-1 Adhered Class B, s1, d0; EN 13501-1 Un-adhered Class C, s1, d0*

Materiaal: 100 % polyester, **Gewicht:** 448 g/str.m, **Breedte:** 140 cm,
Aantal toeren (EN ISO 12947-2, Martindale): ≥ 100.000 , **Pluizen** (EN ISO 12945-2): 4-5,
Wrijvingsechtheid nat/droog (EN ISO 105-X12): 4/4, **Lichtecktheid** (EN ISO 105-B02): 5,
 Beantwoordt aan de volgende **brandveiligheidsnormen:** EN 1021, part 1 & 2;
 BS 7176 Low Hazard; EN 13501-1 Adhered Class B, s1, d0; EN 13501-1 Un-adhered Class C, s1, d0*

Materiale: 100 % poliestere, **Peso:** 448 g/m, **Larghezza:** 140 cm,
Resistenza all'usura (EN ISO 12947-2, Martindale): ≥ 100.000 , **Pilling** (EN ISO 12945-2): 4-5,
Resistenza abrasione bagnato/asciutto (EN ISO 105-X12): 4/4, **Solidità luce** (EN ISO 105-B02): 5,
 Rispetta le seguenti **norme anticombustione:** EN 1021, part 1 & 2; BS 7176 Low Hazard;
 EN 13501-1 Adhered Class B, s1, d0; EN 13501-1 Un-adhered Class C, s1, d0*

Material: 100 % poliester, **Peso:** 448 g/m.l., **Ancho:** 140 cm,
Ciclos de frotamiento (EN ISO 12947-2, Martindale): ≥ 100.000 , **Pilling/frisado** (EN ISO 12945-2): 4-5,
Resistencia a la abrasión mojado/seco (EN ISO 105-X12): 4/4, **Resistencia a la luz** (EN ISO 105-B02): 5,
 El material cumple con las **normas de resistencia al fuego:** EN 1021, part 1 & 2; BS 7176 Low Hazard;
 EN 13501-1 Adhered Class B, s1, d0; EN 13501-1 Un-adhered Class C, s1, d0*

open mind / open up



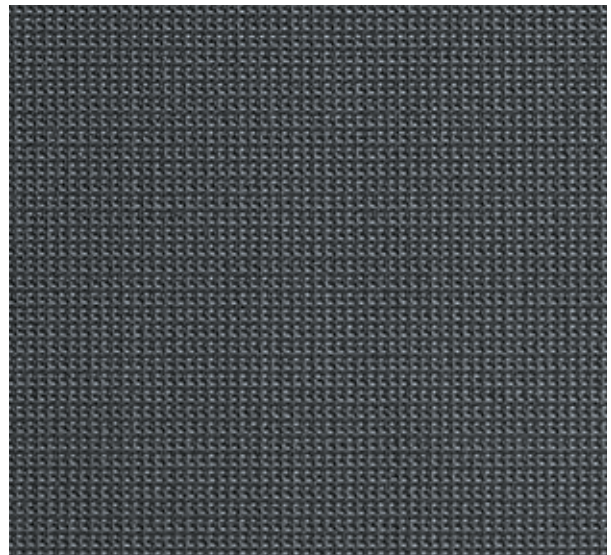
M23



M25



M21



M24



M22



M20

Material: 100 % Polyester
Gewicht: 300 g/m²
Pilling/Knötchenbildung (EN ISO 12945-2): 5
Reibechtheit nass/trocken (EN ISO 105-X12): 4/4
Lichtechtheit (EN ISO 105-B02): 4-5
Erfüllt folgende **Brandschutznormen:** DIN EN 1021, part 1*

Material: 100 % polyester
Weight: 300 g/m²
Pilling (EN ISO 12945-2): 5
Fastness to abrasion wet/dry (EN ISO 105-X12): 4/4
Light fastness (EN ISO 105-B02): 4-5
Meets the following **Fire Resistance Standards:** DIN EN 1021, part 1*

Composition : 100 % polyester
Poids : 300 g/m²
Boulochage (EN ISO 12945-2) : 5
Résistance à la friction à sec/humide (EN ISO 105-X12) : 4/4
Tenue à la lumière (EN ISO 105-B02) : 4-5
Répond aux normes **anti-feu** : DIN EN 1021, part 1*

Materiaal: 100 % polyester
Gewicht: 300 g/m²
Pluizen (EN ISO 12945-2): 5
Wrijvingsechtheid nat/droog (EN ISO 105-X12): 4/4
Lichtechtheid (EN ISO 105-B02): 4-5
Beantwoordt aan de volgende **brandveiligheidsnormen:** DIN EN 1021, part 1*

Materiale: 100 % poliestere
Peso: 300 g/m²
Pilling (EN ISO 12945-2): 5
Resistenza abrasione bagnato/asciutto (EN ISO 105-X12): 4/4
Solidità luce (EN ISO 105-B02): 4-5
Rispetta le seguenti **norme anticombustione:** DIN EN 1021, part 1*

Material: 100 % poliester
Peso: 300 g/m²
Pilling/frisado (EN ISO 12945-2): 5
Resistencia a la abrasión mojado/seco (EN ISO 105-X12): 4/4
Resistencia a la luz (EN ISO 105-B02): 4-5
El material cumple con las **normas de resistencia al fuego:** DIN EN 1021, part 1*

sedus

me first
ERGONOMIE IM BÜRO

Me-First.ch GmbH
Hardturmstrasse 135
8005 Zürich

Telefon: 043 540 84 48
Web: www.me-first.ch
E-Mail: info@me-first.ch

www.sedus.com